

PIANO REGOLATORE GENERALE  
PARTE STRUTTURALE

Approvato con Delibera di Consiglio Comunale n. 30 del 14/02/2018, Consolidato con Delibera di Consiglio Comunale n. 10 del 10/04/2014 e varato con Delibera di Consiglio Comunale n. 9 del 04/02/2021

**TAVOLA 6 - SISTEMA INSEDIATIVO**

Variante geomorfologica al Piano Regolatore Generale ai sensi dell'art. 32 commi 3 e 4 della Legge Regionale n° 1 del 21 gennaio 2015 a seguito della sentenza della Corte Costituzionale, 27 luglio 2023



La Città di Spoleto Capitale dell'Umbria nelle Carte Enciclopediche

Sindaco: Dott. Andrea Sisti  
Assessore all'Urbanistica: Manuela Albertella

Gruppo Tecnico di lavoro:

- Dirigente Dipartimento 7: Dott. Geologo Paisaggista Vincent Ottaviani
- Dott. Geologo Riccardo Cardinali
- Geom. Paolo Bordoni
- Geom. Corrado Arcangeli

Elaborato - Settembre 2024

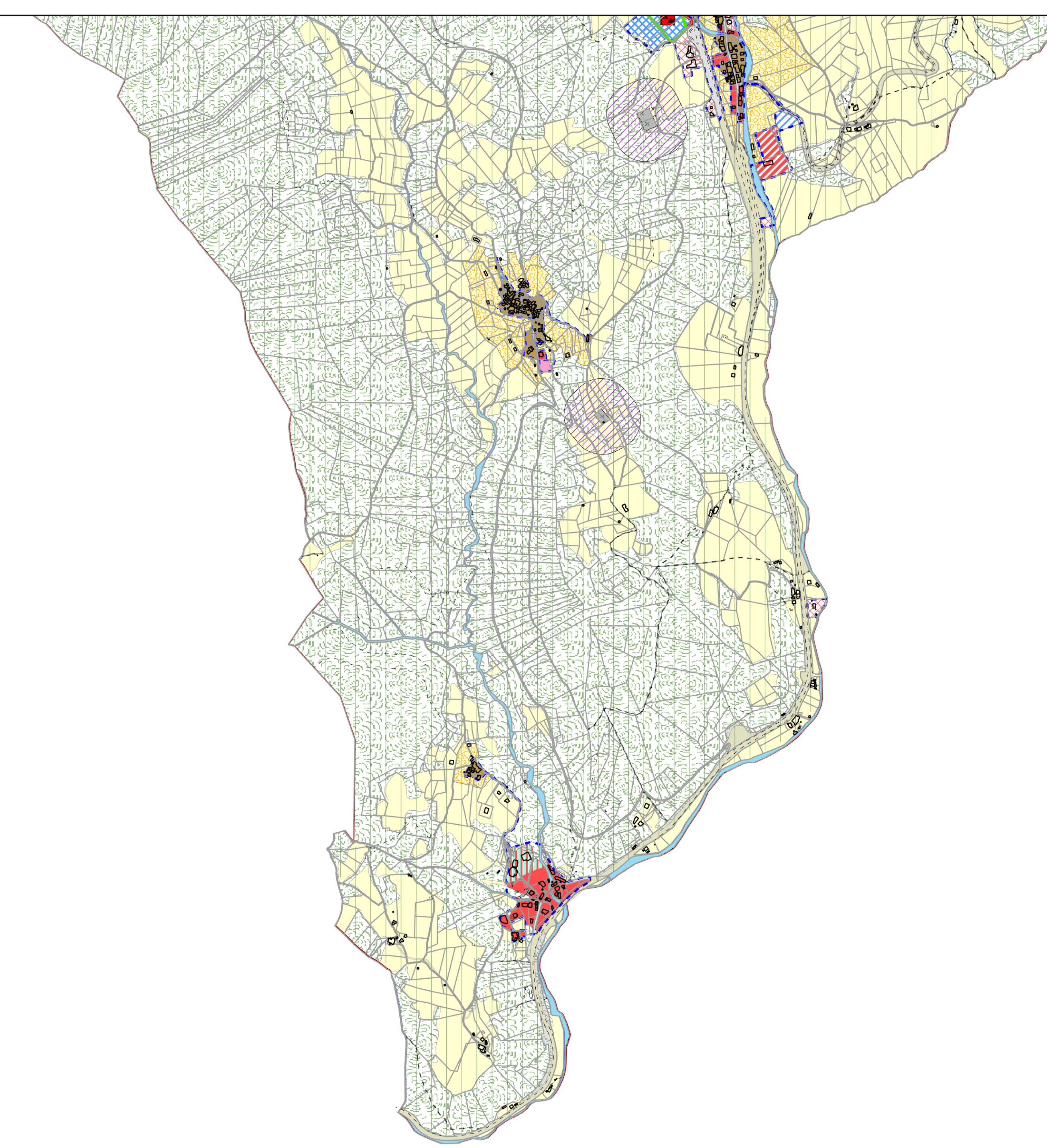
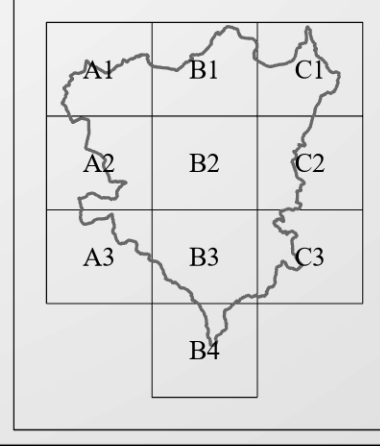
ATTI DELIBERATIVI:

SEZIONE:

B4

SCALA:

Scala: 1:10.000



SPAZIO URBANO

Laghi	Elettrodotto R.T.N. 150 KV
Corsi d'acqua	Elettrodotto R.T.N. 150 KV_interato
Viabilità esistente	<b>Elettrodotto R.T.N. 150 KV_fascia</b>
Ambiti di salvaguardia viabilità di progetto	<b>distanza</b>
Macroaree	15 m.
<b>MAC</b> Macrozone della Conservazione	30 m.
<b>SN1</b> - Insediamenti esistenti con valore storico culturale, centri Storici	
<b>MCR</b> Macrozone di Consolidamento (prevalentemente residenziali)	
<b>MCR*</b> Macrozone di Consolidamento di nuova individuazione (prevalentemente residenziali)	
<b>MCRR</b> Macrozone di Consolidamento di nuova individuazione periferica (prevalentemente residenziali)	
<b>MTR</b> Macrozone della Trasformazione (prevalentemente residenziali)	
<b>MTRP</b> Macrozone della Trasformazione assoggettate a processi di perequazione (prevalentemente residenziali)	
Aree agricole utilizzabili per nuovi insediamenti	
<b>MCP</b> Macrozone di Consolidamento (prevalentemente produttive)	
<b>MCPT</b> Macrozone di Consolidamento (prevalentemente turistiche)	
<b>MCP*</b> Macrozone di Consolidamento e di Trasformazione (prevalentemente produttive)	
<b>MCP*</b> Macrozone di Consolidamento di nuova individuazione (prevalentemente produttive)	
<b>MTP</b> Macrozone della Trasformazione (prevalentemente produttive)	
<b>SdS</b> Macrozone di Consolidamento prevalentemente a servizi	
<b>SdS</b> Macrozone della Trasformazione prevalentemente a servizi	
<b>FAC</b> Aree Cimiteriali	
<b>FZM</b> Zone Militari	
<b>Vais</b> Fasce di rispetto dei cimiteri	
<b>Vainf</b> Fasce di rispetto della ferrovia	
<b>SM1</b> - Insediamenti esistenti prevalentemente residenziali	
<b>SM2</b> - Insediamenti esistenti produttivi e per servizi	
<b>SM3</b> - Insediamenti esistenti dotazioni territoriali e funzionali	

SPAZIO RURALE

<b>Componente Agricola</b>	
<b>E</b> Aree agricole	<b>N</b> Aree di Particolare Interesse Naturalistico
<b>Ep</b> Aree di particolare interesse agricolo	<b>N1</b> Aree di Elevato Interesse Naturalistico
<b>Eb</b> Aree boscate	<b>N2</b> Aree di Elevatissimo Interesse Naturalistico
<b>IT S2</b> Siti di Interesse Comunitario (SIC)	<b>Singolarità Geologiche</b>
<b>IT S2</b> Zone a Protezione Speciale (ZPS)	27A  28
Oasi di protezione	27B  29
<b>Vra</b> Aree di salvaguardia delle macroaree	Insulae Ecologiche
Geotipi estesi	
<b>Zpe</b> Zone Produttive per attività estrattive	Aree di riambientamento boschi
<b>edss</b> Edificio con destinazione d'uso socio-sanitario	
<b>edtr</b> Edifici con destinazione d'uso turistico-ricettivo	
<b>edp</b> Edificio con destinazione d'uso produttivo	
<b>et</b> Edifici di cui all'art. 66 della L.R. 11/05	Protezione Civile - Aree di ammassamento
<b>OA</b> Osservatorio astronomico "non professionale"	Protezione Civile - Aree di attesa
<b>Pcic</b> Plata ciclabile	Protezione Civile - Aree di riparo all'aperto e al chiuso