

Città di Spoleto



Dipartimento 7 valorizzazione della rigenerazione identitaria urbana, rurale, produttiva e delle infrastrutture sostenibili
Settore Pianificazione del territorio - Ufficio Strumenti regolatori - urbanistici - toponomastica

PIANO REGOLATORE GENERALE PARTE STRUTTURALE

Approvato con Delibera di Consiglio Comunale n. 30 del 14/02/2016, Consolidato con Delibera di Consiglio Comunale n. 10 del 10/04/2014 e varato con Delibera di Consiglio Comunale n. 9 del 04/02/2011

TAVOLA 6 - SISTEMA INSEDIATIVO

Variante geomorfologica al Piano Regolatore Generale ai sensi dell'art. 32 commi 3 e 4 della Legge Regionale n° 1 del 21 gennaio 2015 a seguito della sentenza della Corte Costituzionale, 27 luglio 2023



Sindaco: Dott. Andrea Sisti
Assessore all'Urbanistica: Manuela Albertella

Gruppo Tecnico di lavoro:

- Dirigente Dipartimento 7: Dott. Geologo Pascaggiata Vincent Ottaviani
- Dott. Geologo Riccardo Cardinali
- Geom. Paolo Bordoni
- Geom. Corrado Arcangeli

Elaborato - Settembre 2024

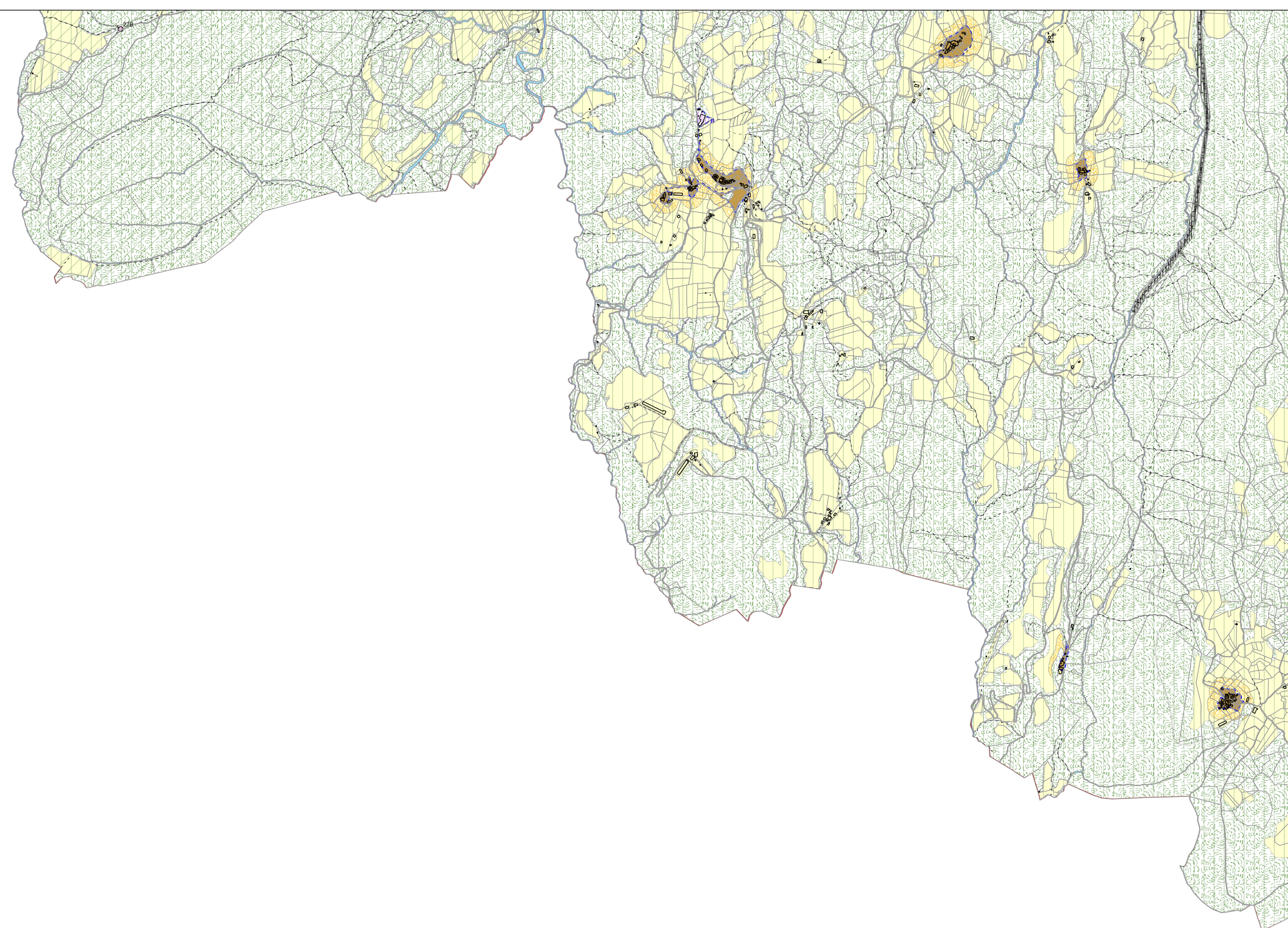
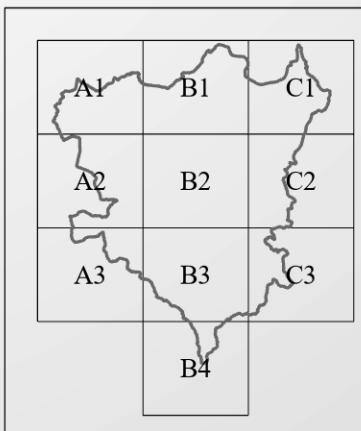
ATTI DELIBERATIVI:

SEZIONE:

A3

SCALA:

Scala: 1:10.000



SPAZIO URBANO

Laghi	Elettrodotto R.T.N. 150 KV
Corsi d'acqua	Elettrodotto R.T.N. 150 KV_interno
Viabilità esistente	Elettrodotto R.T.N. 150 KV_fascia
Ambiti di salvaguardia viabilità di progetto	distanza
Macroaree	15 m.
MAC Macrozone della Conservazione	30 m.
SN1 - Insediamenti esistenti con valore storico culturale, centri Storici	
MCR Macrozone di Consolidamento (prevalentemente residenziali)	
MCR* Macrozone di Consolidamento di nuova individuazione (prevalentemente residenziali)	
MCRR Macrozone di Consolidamento di nuova individuazione periurbana (prevalentemente residenziali)	
MTR Macrozone della Trasformazione (prevalentemente residenziali)	
MTRP Macrozone della Trasformazione assoggettate a processi di perequazione (prevalentemente residenziali)	
Aree agricole utilizzabili per nuovi insediamenti	
MCP Macrozone di Consolidamento (prevalentemente produttive)	
MCPT Macrozone di Consolidamento (prevalentemente turistiche)	
MCP* Macrozone di Consolidamento e di Trasformazione (prevalentemente produttive)	
MCP* Macrozone di Consolidamento di nuova individuazione (prevalentemente produttive)	
MTP Macrozone della Trasformazione (prevalentemente produttive)	
SdS Macrozone di Consolidamento prevalentemente a servizi	
SdS Macrozone della Trasformazione prevalentemente a servizi	
FAC Aree Cimiteriali	
FZM Zone Militari	
Vais Fasce di rispetto dei cimiteri	
Vainf Fasce di rispetto della ferrovia	
SM1 - Insediamenti esistenti prevalentemente residenziali	
SM2 - Insediamenti esistenti produttivi e per servizi	
SM3 - Insediamenti esistenti dotazioni territoriali e funzionali	

SPAZIO RURALE

Componente Agricola

E Aree agricole	N Aree di Particolare Interesse Naturalistico
Ep Aree di particolare interesse agricolo	N1 Aree di Elevato Interesse Naturalistico
Eb Aree boscate	N2 Aree di Elevatissimo Interesse Naturalistico
IT S2 Siti di Interesse Comunitario (SIC)	Singolarità Geologiche
IT S2 Zone a Protezione Speciale (ZPS)	27A 28
Oasi di protezione	27B 29
Vra Aree di salvaguardia delle macroaree	Insuolate Ecologiche
Geotipi estesi	
Zpe Zone Produttive per attività estrattive	Aree di riambientamento boschi
edss Edificio con destinazione d'uso socio-sanitario	
edtr Edifici con destinazione d'uso turistico-ricettivo	
edp Edificio con destinazione d'uso produttivo	
et Edifici di cui all'art. 66 della L.R. 11/05	Protezione Civile - Aree di ammassamento
OA Osservatorio astronomico "non professionale"	Protezione Civile - Aree di attesa
Pcic Plata ciclabile	Protezione Civile - Aree di riparo all'aperto e al chiuso