

**PIANO REGOLATORE GENERALE
PARTE STRUTTURALE**

Approvato con Delibera di Consiglio Comunale n. 30 del 14/02/2018, Consolidato con Delibera di Consiglio Comunale n. 10 del 18/04/2014 e varato con Delibera di Consiglio Comunale n. 9 del 04/02/2021

TAVOLA 6 - SISTEMA INSEDIATIVO

Variante geomorfologica al Piano Regolatore Generale ai sensi dell'art. 32 commi 3 e 4 della Legge Regionale n° 1 del 21 gennaio 2015 a seguito della sentenza della Corte Costituzionale, 27 luglio 2023



Sindaco: Dott. Andrea Sisti
Assessore all'Urbanistica: Manuela Albertella

Gruppo Tecnico di lavoro:

- Dirigente Dipartimento 7: Dott. Geologo Pascaggiata Vincent Ottaviani
- Dott. Geologo Riccardo Cardinali
- Geom. Paolo Bordoni
- Geom. Corrado Arcangeli

Elaborato - Settembre 2024

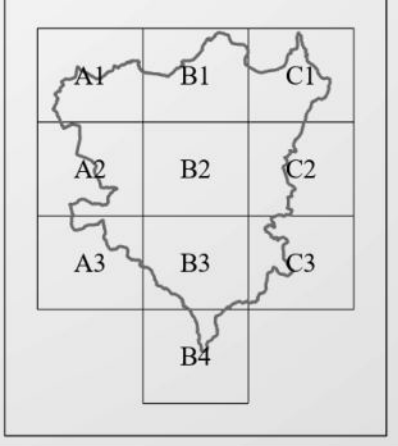
ATTI DELIBERATIVI:

SEZIONE:

A2

SCALA:

Scala: 1:10.000



SPAZIO URBANO

- | | |
|--|---|
| Laghi | Elettrodotto R.T.N. 150 KV |
| Corsi d'acqua | Elettrodotto R.T.N. 150 KV_interrato |
| Viabilità esistente | Elettrodotto R.T.N. 150 KV_fascia
distanza |
| Ambiti di salvaguardia viabilità di progetto | 15 m. |
| Macroaree | 30 m. |
| MAC Macrozone della Conservazione | |
| SN1 - Insediamenti esistenti con valore storico culturale, centri Storici | |
| MCR Macrozone di Consolidamento (prevalentemente residenziali) | |
| MCR* Macrozone di Consolidamento di nuova individuazione (prevalentemente residenziali) | |
| MCRR Macrozone di Consolidamento di nuova individuazione periurbana (prevalentemente residenziali) | |
| MTR Macrozone della Trasformazione (prevalentemente residenziali) | |
| MTRP Macrozone della Trasformazione assoggettate a processi di perequazione (prevalentemente residenziali) | |
| Aree agricole utilizzabili per nuovi insediamenti | |
| MCP Macrozone di Consolidamento (prevalentemente produttive) | |
| MCPT Macrozone di Consolidamento (prevalentemente turistiche) | |
| MCP* Macrozone di Consolidamento e di Trasformazione (prevalentemente produttive) | |
| MCP* Macrozone di Consolidamento di nuova individuazione (prevalentemente produttive) | |
| MTP Macrozone della Trasformazione (prevalentemente produttive) | |
| SdS Macrozone di Consolidamento prevalentemente a servizi | |
| SdS Macrozone della Trasformazione prevalentemente a servizi | |
| FAC Aree Cimiteriali | |
| FZM Zone Militari | |
| Vais Fasce di rispetto dei cimiteri | |
| Vainf Fasce di rispetto della ferrovia | |
| SM1 - Insediamenti esistenti prevalentemente residenziali | |
| SM2 - Insediamenti esistenti produttivi e per servizi | |
| SM3 - Insediamenti esistenti dotazioni territoriali e funzionali | |

SPAZIO RURALE

- Componente Agricola**
- | | |
|---|---|
| E Aree agricole | N Aree di Particolare Interesse Naturalistico |
| Ep Aree di particolare interesse agricolo | N1 Aree di Elevato Interesse Naturalistico |
| Eb Aree boscate | N2 Aree di Elevatissimo Interesse Naturalistico |
| IT S2... Siti di Interesse Comunitario (SIC) | Singularità Geologiche |
| IT S2... Zone a Protezione Speciale (ZPS) | 27A 28 |
| Oasi di protezione | 27B 29 |
| Vra Aree di salvaguardia delle macroaree | Insulae Ecologiche |
| Geotipi estesi | Aree di riambientamento boschi |
| Zpe Zone Produttive per attività estrattive | |
| edss Edificio con destinazione d'uso socio-sanitario | Protezione Civile - Aree di ammassamento |
| edtr Edifici con destinazione d'uso turistico-ricettivo | Protezione Civile - Aree di attesa |
| edp Edificio con destinazione d'uso produttivo | Protezione Civile - Aree di ricovero all'aperto e al chiuso |
| et Edifici di cui all'art. 66 della L.R. 11/05 | |
| OA Osservatorio astronomico "non professionale" | |
| Pccic Pista ciclabile | |

